



あじさいだより

誠和

2019.4

Vol. 249



【特養】 恵方巻き風おやつ作り！

今年の願い事は？



特養東館では、2月3日節分の日におやつ作りをしました。今回はご飯は使わずに食パンとイチゴクリームを使用した恵方巻き風ロールケーキに挑戦しました。食パンにクリームを塗り、上手に巻いていくにはコツが必要で、「難しいなあ」「上手に巻けん」など、苦戦されていました。形は様々ながら、完成してすぐに皆様、方角のことも忘れ美味しく召さしておられました。今回のイチゴ風味恵方巻きにあわせて用意したイチゴ風味の紅茶も皆様お気に召されたようでした。



【ケアハウス】 オリーブ園へ年初め外出/恵方巻を丸かじり！



ケアハウス紫陽花では、1月8日牛窓神社への初詣の帰りにオリーブ園にて、ティータイム。1階のカウンター席で頂いたので、コーヒーが出来上がるまでは店内を見て回り、店員さんも丁寧に説明して下さいました。

皆様、牛窓の景色を眺めながら、コーヒーやカフェオレを飲まれました。とても美味しいコーヒーやカフェオレでしたが、飲んでからカフェオレに砂糖が入っていなかったことに気づき、大笑いしました。

ご入居者様の中から「節分といえば、恵方巻きの丸かじりでしょう」と話が合ったので、2月4日の夕食時、恵方巻きを注文し、みんなでかぶりつきました。恵方の壁に鬼のお面と方角を書いた紙を貼り、みんなでそちらを向いてたべました。太巻き1本の半分を一人分として用意しましたが、「このくらいの量なら丁度いい」と殆どの方が残さずに食べてくださいました。



◆寄付・寄贈御礼(2月)◆

瀬戸内市立図書館 友の会 せとうち・もみわフレンズ
小橋 智、馬場 俊範 (敬称略、順不同)

ありがとうございました。



キッズあじさい

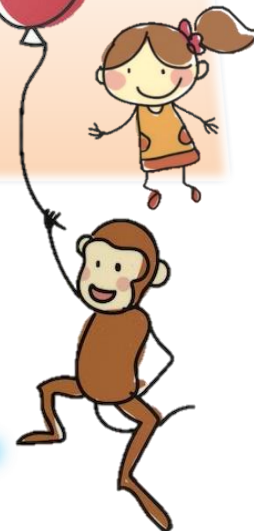


(企業主導型保育事業)



新年度園児募集中

保育士比率 100%で安心の保育



外あそび



季節の行事



管理栄養士による献立



遠足



- 保育料 例) 1日8時間月16日利用で5,120円程度～(昼食代込)
*従業員及び連携企業枠・地域枠があります。
- 開所日 月～土曜・祝日
- 開所時間 7:00～19:00(延長含む)
- 場所 あじさいのおか牛窓内1F(増築)
- 乳児(6ヵ月)から利用可能
- 一時預かり・病児保育あり *詳細はお問い合わせ下さい

短時間勤務でも
利用可能

お問い合わせ

保育所直通番号:0869-34-6373